



# Gemeinde Geltendorf

Landkreis Landsberg

1. B e b a u u n g s p l a n ä n d e r u n g  
Geltendorf - Walleshausen-Mitte  
im vereinfachten Verfahren  
nach § 13 Bundesbaugesetz

Begründung: Die Änderung des Bebauungsplanes beinhaltet für das Grundstück Fl.Nr. 49/12 eine Verschiebung der Bau-  
linië nach Westen für das Wohnhaus.

Die Planzeichnung vom 07.06.83 ist Bestandteil der Satzung.  
Im übrigen bleiben die Festsetzungen des Bebauungsplanes  
Geltendorf - Walleshausen-Mitte, unberührt.

Geltendorf, den 16.06.83

Gemeinde Geltendorf

  
Tochtermann  
1. Bürgermeister

Verfahren:

Die Gemeinde Geltendorf hat mit Beschluß vom 28.07.83 die Be-  
bauungsplanänderung gemäß § 10 Bundesbaugesetz - BBauG - als  
Satzung beschlossen.

Die Eigentümer der benachbarten Grundstücke stimmen dieser Änderung zu.


Geltendorf, den 04.08.83

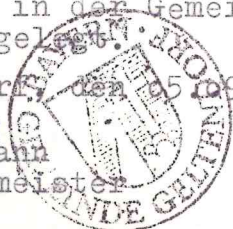
Tochtermann  
1. Bürgermeister

Eine Genehmigung durch das Landratsamt gemäß § 13 Abs. 1 BBauG ist  
nicht erforderlich.

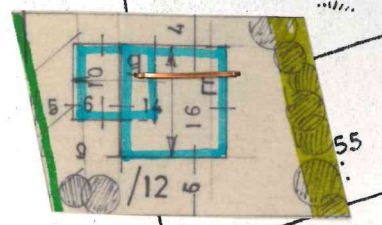
Die Bebauungsplanänderung wurde mit Begründung vom 12.08.83 bis  
26.08.83 in der Gemeinde Geltendorf gemäß § 12 Satz 1 BBauG öffent-  
lich ausgestellt.

Geltendorf, den 05.09.83

  
Tochtermann  
1. Bürgermeister



000



15/5

20 kV-Ltg.  
G II

1856

1857

1858

185

15/3

N

49/10

49/3

49/11

E. J. Fritzler

49/9

49/4

49/12

49/8

2.00 x J. Weh

49/7

49/6

49/13

49/5

49/14

49

49/24

7,5 | 7,5

49/22

49/18

49/17

49/16

49/15

G II



Schutzstreifen

31

Trafo-Stat.  
Nr. 352

G II h

49/23

07. Juni 1983

48

1/5

49/21